

# Guía del voluntariado



Lo que se pretende en esta guía es orientar al voluntari@ sobre su participación dentro del entorno de SODEPAZ.

Para ello, en primer lugar, es aconsejable que estés bien informad@ sobre nuestra organización, nuestros áreas de trabajo y nuestros principios. Si compartes nuestra filosofía y deseas colaborar con nosotr@s, esta guía te orientará sobre las necesidades que tenemos.

Debes ser consciente de que ser voluntari@ no sólo supone un esfuerzo personal por tu parte, sino también por parte de la organización, que pondrá a tu disposición la formación y los recursos materiales y humanos que necesites.

Por este motivo, es muy importante que te informes bien y de que estés segur@ de querer desempeñar la tarea que seleccionas, aunque por supuesto, esta actividad no es en absoluto incompatible con otras, ni con otras de otras áreas o de otras organizaciones.

Esperamos que seas consciente de la importancia que tiene tu compromiso con SODEPAZ y del trabajo que desenvolverás con nosotr@s.

## ¿QUIÉNES SOMOS?

Solidaridad para el Desarrollo y la Paz (SODEPAZ) es una organización no gubernamental para el desarrollo de carácter laico fundada en el año 1987 con la idea de participar en los procesos de cambio y transformación social en pos de una sociedad más justa e igualitaria.

### MISIÓN

Contribuir a la movilización política, el empoderamiento popular y la construcción de otros mundos posibles a través de:

- la cooperación al desarrollo en los países empobrecidos, trabajando con organizaciones sociales locales.
- construcción de conciencia colectiva crítica en el Norte, mediante la creación y difusión de discurso y prácticas transformadoras, el diseño y la ejecución de programas, contenidos y acciones de sensibilización y la promoción y realización de un trabajo cooperativo en redes, destinado al conjunto de la sociedad.

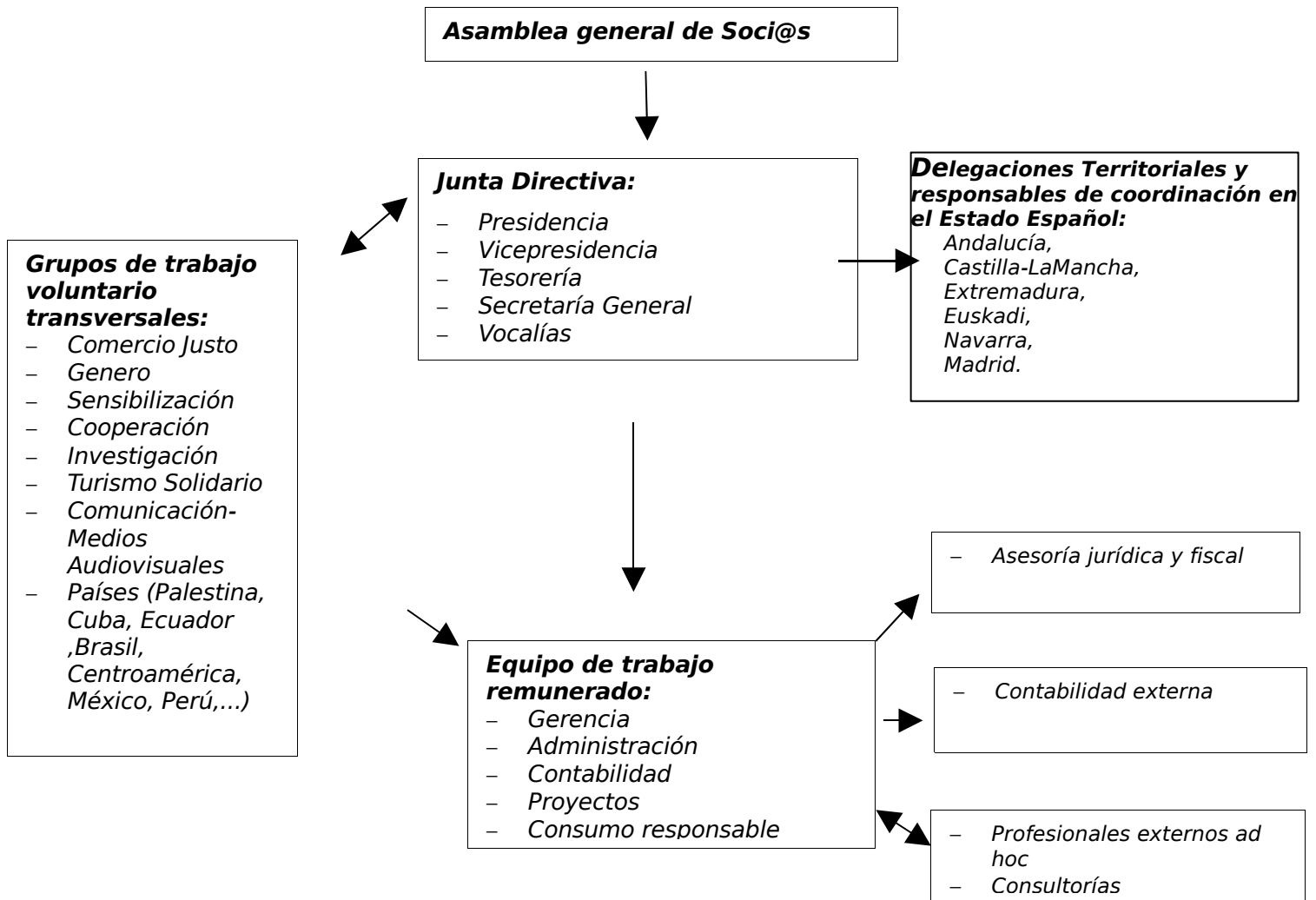
### VISIÓN

eSPACIO SODEPAZ como organización autónoma y autosostenible, integrada en redes y movimientos sociales, apoyada en y por una masa social activa, siendo un referente en la cooperación al desarrollo internacional, un movimiento social transformador y conductor de discurso y conciencia en cuanto a la intervención política local y un enlace entre el mundo de la solidaridad, la política de base y las ONGDs.

### VALORES

- Solidaridad internacionalista
- Justicia social
- Sensibilidad
- Pensamiento crítico
- Equidad de género
- Respeto a todas las formas de derechos humanos
- Democracia participativa y radical
- Compromiso y responsabilidad ciudadana
- Cooperación
- Respeto al medio ambiente
- Confianza

# ORGANIGRAMA



## ¿QUÉ SIGNIFICA SER VOLUNTARI@?

Los voluntari@s constituyen la espina dorsal de SODEPAZ. Sin estos hombres y mujeres SODEPAZ no tiene sentido.

Tu participación y la de otr@s numeros@s voluntari@s nos permiten:

- Reforzar la importancia del voluntariado y de la militancia en SODEPAZ
- Promover y defender los valores de SODEPAZ
- Velar por una sociedad más justa

Tu incorporación como voluntari@ a una organización como SODEPAZ conlleva una reorganización de los recursos humanos y materiales de la misma. Por este motivo te rogamos que:

- Seas consciente de la confianza que depositamos en tu trabajo.
- Seas realista y sincer@ en cuanto a tu disposición.
- Tomes el tiempo para adquirir más responsabilidad. Por eso, es aconsejable que comiences por una actividad más básica.
- Actúes con seriedad y responsabilidad, que sea a la hora de realizar las tareas o de dejarlas si decides dejarlas.
- Asistas a la formación necesaria para tu incorporación a la Actividad.
- Avises con antelación de tu estancia en SODEPAZ, así como de cualquier cancelación. Contamos con pocos recursos materiales y humanos, por eso necesitamos poder planificar con antelación la disponibilidad de nuestro@s voluntari@s.

Para nosotr@s ser voluntari@ significa:

- Compromiso
- Altruismo
- Solidaridad
- Militancia
- Responsabilidad
- Apoyo

**...iy mucho más!**

## ¿CÓMO COLABORAR CON NOSOTR@S?

Puedes colaborar con nosotr@s en estas áreas de trabajo:

### Comercio Justo

El Comercio Justo es un movimiento social que, a través de una práctica comercial, una labor de sensibilización y un trabajo de movilización social aspira a cambiar los actuales modelos de relaciones económicas y participar en la construcción de alternativas.

El Comercio Justo es un proceso de intercambio de productos que, respetando la Naturaleza, busca repartir equitativamente los esfuerzos y los beneficios entre los participantes. Mediante la transparencia en toda la cadena buscamos la posibilidad de que todos los actores, especialmente el consumidor, puedan tomar sus decisiones responsablemente.

El objetivo del Comercio Justo es, cuando menos, doble: por una parte, crear actores críticos en toda la cadena económica; por otra, desarrollar espacios de prácticas alternativas que se articulen en redes locales y globales facilitando las condiciones para amplias movilizaciones sociales .

<b>Actividad</b>	<b>Perfil</b>	<b>Tiempo de dedicación</b>
Sensibilización y venta de productos de Comercio Justo en mercadillos	Conocimiento del tema, agilidad en expresión oral, habilidad para hablar en público	Fines de semana
Apoyo en la tienda de Madrid, atención al cliente, control stocks, pedidos, escaparatismo,...	Agilidad en expresión oral, Persona ordenada, Creativa	Al menos 1 tarde a la semana,
Apertura de la tienda de Madrid los sábados 13, 20 y 27 de diciembre y 3 de enero.	Agilidad en expresión oral	Sábados: 4 horas
Buzoneo	No necesaria	Puntualmente
Organización de encuentros, charlas, talleres	Capacidad de trabajo en equipo	Puntualmente
Representar a SODEPAZ en charlas, talleres sobre comercio justo, consumo responsable, soberanía alimentaria	Agilidad en expresión oral, Nivel de compromiso elevado	Puntualmente
Organización de un trueque (el próximo tendrá lugar el 20 de diciembre 2008)	Persona organizada	1 tarde cada 2 meses

## Contrainformación

La contrainformación es la información transmitida por grupos independientes no vinculados a empresas, organizaciones políticas o estamentos gubernamentales que surge como una mirada alternativa a los problemas del mundo a la que ofrecen los grandes medios de comunicación convencionales, haciendo también énfasis en las reivindicaciones de diferentes movimientos sociales.

Este contraste, o intención de completar, suele estar motivado por considerar las informaciones conocidas como susceptibles de ser manipuladas por grupos de intereses (gobiernos, grupos políticos, empresas privadas y multinacionales, sectores de influencia social, etc) que obvian deliberadamente las injusticias dadas en algunas situaciones para evitar pérdidas económicas o de reputación.

Desde los inicios de SODEPAZ se ha trabajado la contrainformación como medio de sensibilización y concienciación para la ciudadanía.

<b>Actividad</b>	<b>Perfil</b>	<b>Tiempo de dedicación</b>
Apoyo al mantenimiento y actualización de las páginas web que gestiona Sodepaz: Sodepaz, Consumosolidario, Cubasolidaridad, Foro Social de Madrid, Espacio por un comercio justo.	Conocimientos de Ofimática	1 tarde a la semana
Actualización de la videoteca	Buen nivel de Office	1 tarde a la semana
Relación y búsqueda de información en otros medios de contrainformación	Persona ordenada, interesada por la lectura, capacidad de trabajo en equipo	1 tarde cada dos semanas
Preparación del boletín de contrainformación Barrio Adentro	Conocimientos de Ofimática	1 tarde al mes

Relación con medios de comunicación convencionales e intento de inclusión de noticias o actividades organizadas por Sodepaz	Buena expresión oral y escrita, cartera de contactos en medios	1 tarde cada dos semanas
Realización de de materiales audiovisuales	Buen nivel de Office,	1 vez a la semana

## Turismo solidario y responsable

El turismo internacional ha sido desde los ámbitos políticos más conservadores presentado como una actividad y un motor eficaz y eficiente para alcanzar el desarrollo.

Sin embargo estos discursos que presentan el turismo como panacea para el desarrollo de los países empobrecidos se olvidan de los costes económicos, sociales y medioambientales para las poblaciones locales de estos territorios.

A contrario del turismo convencional, el Turismo Responsable es un movimiento:

- Que busca establecer modelos de desarrollo turístico sostenibles y específicos para cada zona de destino, para lo que se ha de tener en cuenta sus variables sociales, económicas y medioambientales.

- Que denuncia los impactos negativos que el turismo conlleva o puede conllevar en las sociedades anfitrionas, así como la imagen distorsionada que los visitantes pueden hacerse de la realidad que han ido a conocer.

- Que valora y reclama la responsabilidad de turistas, tour-operadores, anfitriones e instituciones públicas a la hora de favorecer modelos turísticos sostenibles.

<b>Actividad</b>	<b>Perfil</b>	<b>Tiempo de dedicación</b>
Organización de los viajes de Turismo Solidario.	Persona organizada, capacidad de trabajo en equipo	1 vez a la semana durante 6 meses (feb-jul)
Restitución de experiencia. (a través de charlas, exposiciones,...)	Agilidad en expresión oral	Puntualmente
Actualización de la página web sobre los viajes de turismo responsable.	Buen nivel de Office	1 vez a la semana durante 6 meses

Para los voluntarios que quieran realizar una exposición, una charla en un colegio, o una charla en Sodepaz, que sepan que cuentan con el apoyo, el local y la web de SODEPAZ para reunirse.

## Traducciones

Si tienes habilidades en diferentes idiomas, te necesitamos para traducir documentos, libros,...

<b>Actividad</b>	<b>Perfil</b>	<b>Tiempo de dedicación</b>
Traducción de documentos Inglés/Castellano Catalán/Castellano Euskera/Castellano Portugués/Castellano.	Agilidad con los idiomas, bilingüismo	Puntualmente

## Revista Cuadernos de África América Latina

En 2009 publicaremos el número 47 de nuestra revista Cuadernos de África América Latina. Esta revista fue creada en 1996, con la intención de tratar de los temas desarrollados por SODEPAZ: género, agricultura ecológica, comercio justo, privatizaciones, inmigración... Esta revista, publicada 2 veces al año, pretende dar voz a todos los autores que lo quieren ya que sabemos que no siempre es fácil encontrar un medio donde publicar sus estudios.

<b>Actividad</b>	<b>Perfil</b>	<b>Tiempo de dedicación</b>
Contacto con autores, seguimiento	Capacidad trabajo en equipo	1 tarde cada semana
Corrección de los artículos y de la maqueta	Agilidad en expresión escrita, conocimientos en metodología	1 semana de trabajo cada seis meses
Distribución de la revista	Buen nivel de Office	1 vez a la semana durante 1 mes, cada 6 meses
Presentación de la revista en universidades, coloquios,...	Agilidad en expresión oral	Puntualmente

## Cooperación/Sensibilización

Los proyectos de cooperación al desarrollo y sensibilización/educación para el desarrollo, son aquellos que vienen financiados por administraciones públicas, y son claves para el sostenimiento actual de la organización.

En cooperación al desarrollo Sodepaz está trabajando en América Latina (Bolivia, Ecuador, El Salvador, México y Cuba) y en Medio Oriente (Territorios Palestinos). Este trabajo está coordinado con diferentes contrapartes locales en cada país, y se centra en las siguientes áreas temáticas: salud, educación, agricultura, suministros básicos, energías renovables, gobernabilidad y derechos humanos. Los proyectos de cooperación en ocasiones incluyen actividades de sensibilización en relación a los países. La cooperación para el desarrollo tiene como objetivo por tanto acompañar e impulsar procesos de desarrollo locales.

La sensibilización/educación para el desarrollo es la manera en que Sodepaz trata de ampliar la información y motivar el cambio en las ciudadanas y ciudadanos del Estado español, tanto en relación a las problemáticas de los países con los que trabajamos, como sobre las problemáticas sociales y políticas propias del Estado español. La sensibilización tiene como objetivo informar, cambiar actitudes y motivar la participación social.

<b>Actividad</b>	<b>Perfil</b>	<b>Tiempo de dedicación</b>
Redacción de proyectos de cooperación al desarrollo y sensibilización	Conocimiento de la realidad del país en cuestión, Conocimiento de la temática de sensibilización, Buena expresión escrita, Conocimientos de las herramientas de elaboración de proyectos de cooperación y sensibilización	Puntual con picos de trabajo en los periodos en que aparecen convocatorias

Seguimiento de los proyectos en curso	Conocimiento de la realidad del país en cuestión, Conocimiento de la temática, de sensibilización, Buena expresión escrita, Conocimientos de las herramientas de elaboración de proyectos de cooperación y sensibilización	1 vez a la semana
Organización de giras y actividades con las contrapartes locales	Organización , Capacidad de trabajo en equipo	Periódicamente
Organización y realización de folletos, exposiciones	Buen nivel en Office, publisher,... Agilidad en expresión escrita, Creatividad	1 vez a la semana
Organización y realización de charlas, cursos talleres y muestras de cine	Capacidad de trabajo en equipo, Conocimiento del tema concreto, Buena expresión oral y capacidad de hablar en público, Conocimiento de dinámicas	Puntualmente

## Participación en las diferentes redes y plataformas

La principal fuerza de una organización como SODEPAZ debe de ser su cuerpo militante. Sin este cuerpo, nuestra presencia y participación activa en estas redes es obsoleta. Por eso, necesitamos que l@s voluntari@s se involucren en las diferentes redes y plataformas. Esta participación, a veces muy puntual, significa participar en las reuniones en nombre de SODEPAZ, aportar un acta de lo que se ha dicho en esas reuniones, tomar la decisión o no de participar en actividades organizadas por este colectivo,... coordinándose siempre con el responsable del área.

### **Formamos parte de las redes siguiente:**

#### **A nivel estatal**

<b>Actividad</b>	<b>Perfil</b>	<b>Tiempo de dedicación</b>
<ul style="list-style-type: none"> <li>- Red de Solidaridad con Palestina</li> <li>- Coordinadora estatal de comercio justo</li> <li>- Coordinadora de Solidaridad con Cuba</li> <li>- Espacio por un Comercio Justo</li> <li>- Plataforma de apoyo a Chiapas, Oaxaca y Guatemala)</li> <li>- Movimiento Zapatista Internacional</li> </ul>	Capacidad de comprometerse a largo plazo, Capacidad de trabajo en grupo	Reuniones puntuales, normalmente por la tarde-noche
<ul style="list-style-type: none"> <li>- Planificación de la campaña contra las Grandes Superficies</li> </ul>	Capacidad de trabajo en grupo, Persona organizada, Agilidad en expresión oral	1 mañana o tarde a la semana



## Andalucía

Actividad	Perfil	Tiempo de dedicación
– Coordinadora de Solidaridad con Cuba	Capacidad de comprometerse a largo plazo, Capacidad de trabajo en grupo,	Reuniones puntuales

## Castilla La Mancha

Actividad	Perfil	Tiempo de dedicación
– Coordinadoras de ONGD de Castilla la Mancha – Red de comercio justo de Castilla la Mancha – Plataforma Pobreza Cero	Capacidad de comprometerse a largo plazo, Capacidad de trabajo en grupo	Reuniones puntuales

## Euskadi

Actividad	Perfil	Tiempo de dedicación
– Plataforma Pobreza 0. Gipuzkoa – Coordinadora de ONGDs de Gipuzkoa y Bizkaia – Red Mewando contra las ocupaciones militares en Medio Oriente	Capacidad de comprometerse a largo plazo, Capacidad de trabajo en grupo,	Reuniones puntuales

## Extremadura

Actividad	Perfil	Tiempo de dedicación
– Coordinadora de ONGD de Extremadura	Capacidad de comprometerse a largo plazo, Capacidad de trabajo en grupo,	Reuniones puntuales

## Madrid

Actividad	Perfil	Tiempo de dedicación
– FONGDCAM – Foro Social de Madrid – Plataforma de apoyo a Chiapas, Oaxaca y Guatemala) – Movimiento Zapatista Internacional	Capacidad de comprometerse a largo plazo, Capacidad de trabajo en grupo	Reuniones puntuales, por la noche

<ul style="list-style-type: none"> <li>- Programa de televisión en Tele.K</li> </ul>	Agilidad en expresión oral, Capacidad de hablar en público	1 vez cada semana durante 5 meses
<ul style="list-style-type: none"> <li>- Muestra de cine de Lavapiés</li> </ul>	Capacidad de comprometerse a largo plazo, Capacidad de trabajo en grupo	1 vez por semana normalmente los lunes desde noviembre a junio

## Nafarroa

<b>Actividad</b>	<b>Perfil</b>	<b>Tiempo de dedicación</b>
<ul style="list-style-type: none"> <li>- Grupos de Iruña contra las Guerras</li> <li>- Coordinadora de ONGDs de Navarra. Áreas de Comunicación y de Educación para el Desarrollo.</li> </ul>	Capacidad de comprometerse a largo plazo, Capacidad de trabajo en grupo,	Reuniones puntuales

## HAZTE VOLUNTARI@

Si deseas hacerte voluntario/a de SODEPAZ, ha de ponerte en contacto con la sede más cercana para que te expliquemos en detalle los programas que tenemos y el tipo de voluntari@s que necesitamos en ese momento.

### Andalucía

Avda de Jerez, 128 bajo  
41 014 Sevilla  
[andalucia@sodepaz.org](mailto:andalucia@sodepaz.org)

### Castilla La Mancha

C/ Templarios 8,1ºC  
Talavera de la Reina  
[castillalamanca@sodepaz.org](mailto:castillalamanca@sodepaz.org)

### Euskadi

[euskadi@sodepaz.net](mailto:euskadi@sodepaz.net)

### Extremadura

[extremadura@sodepaz.org](mailto:extremadura@sodepaz.org)

### Madrid

C/ Palma 69, tienda  
28 015 Madrid  
[madrid@sodepaz.org](mailto:madrid@sodepaz.org)  
915 228 091

### Nafarroa

C/ Larraina 13, bajo  
31 011 Iruñea  
[nafarroa@sodepaz.net](mailto:nafarroa@sodepaz.net)  
948 278 019 / 647 568 571

Ficha de inscripción:

### FICHA DE LA (DEL) VOLUNTARI@

NOMBRE Y APELLIDOS	
DIRECCIÓN	
TELÉFONO, EMAIL	

ACTIVIDAD(es) SELECCIONADA(s)	
DEDICACIÓN DISPONIBLE	
PREVISIÓN A MEDIO Y LARGO PLAZO	